



Kaysun
by Frigicoll

ES

FR

JEZYKI

POLSKI

KLIMAKONWEKTOR KASETONOWY 600x600 4-RUROWY



KI-04 S
Rekomendowany
sterownik

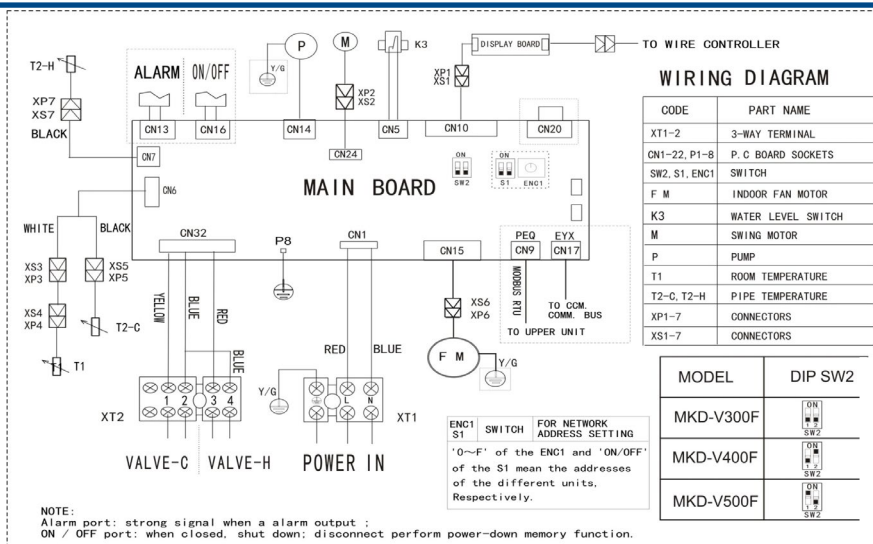
Certyfikacja:



Tabela techniczna

Model	KFC-CI-4T-300D1	KFC-CI-4T-500D1
Wydajność chłodnicza	1,65 / 2,40 kW	2,30 / 3,05 kW
Wydajność grzewcza	2,25 / 4,24 kW	3,09 / 5,97 kW
Pobór prądu	5 / 14 W	11 / 32 W
Przepływ powietrza	321/429/539 m ³ /h	462/572/731 m ³ /h
Cięśnieni akustyczne	27/33/39 dB(A)	31/39/44 dB(A)
Przepływ w chłodzeniu	0,29 / 0,42 m ³ /h	0,40 / 0,54 m ³ /h
Przepływ w grzaniu	0,21 / 0,32 m ³ /h	0,28 / 0,39 m ³ /h
Spadek ciśnienia w chłodzeniu	9,30 / 17,40 kPa	10,30 / 16,80 kPa
Spadek ciśnienia w grzaniu	11,30 / 23,50 kPa	14,50 / 26,80 kPa
Podłączenie hydrauliczne chłodzenia	Ø3/4"	Ø3/4"
Podłączenie hydrauliczne grzania	Ø1/2"	Ø1/2"
Zasilanie	220-240 V / 1 / 50Hz	
Przewody zasilające	(2+G)x2,50 mm ²	

SCHEMAT ELEKTRYCZNY

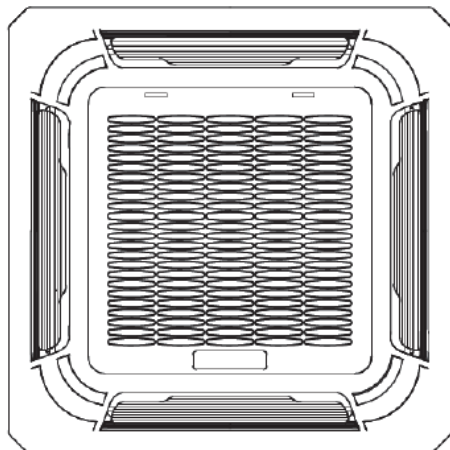
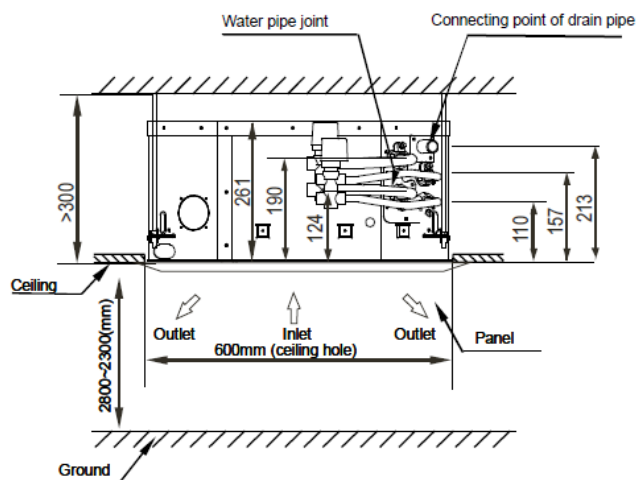
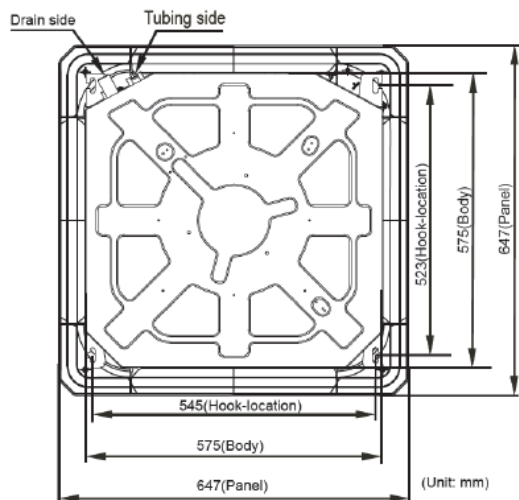


KOD	NAZWA CZĘŚCI
XT1-2	TERMINALE ZAWORU 3-D I ZASILANIA
CN1-22, P1-8	WEJŚCIA/WYJŚCIA PŁYTY GŁÓWNEJ
SW2, S1, ENC1	PRZEŁĄCZNIKI SYSTEMOWE
FM	SILNIK WENTYLATORA J. WEWN.
K3	CZUJNIK POZIOMU WODY
M	SILNIK ZALUŻJI
P	POMPA OBIEGOWA
T1	CZUJNIK TEMPERATURY POKOJOWEJ
T2-C	CZUJNIK TEMPERATURY CIECZY
XP1-6	ZŁĄCZA
XS1-6	ZŁĄCZA

UWAGI:
(1) Dane i specyfikacje zawarte w tej karcie mogą ulec zmianie bez powiadomienia.
(2) Grafiki na tym arkuszu mają charakter orientacyjny i mogą różnić się od faktycznego urządzenia.

frigicoll

WYMIARY & WAGA



Model	Waga	Waga panelu
KFC-CI-4T-300D1	16,70 kg	2,50 kg
KFC-CI-4T-500D1	16,70 kg	2,50 kg

